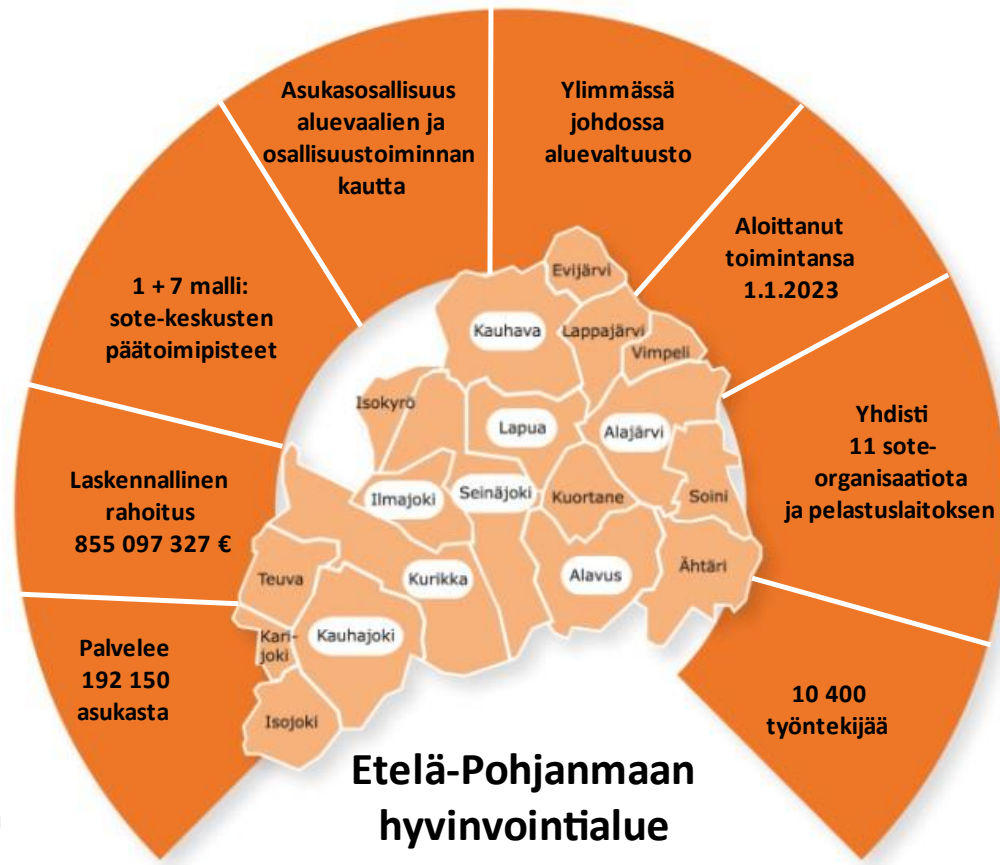


# **Omavalvonnan toteutumisen seurantaraportti**

Tilannekatsaus ajalta 1.1.-30.4.2024



# Etelä-Pohjanmaan hyvinvointialue



 Etelä-Pohjanmaan hyvinvointialue

 Etelä-Pohjanmaan hyvinvointialue

# Henkilöstö



# Hyvinvointialueen henkilöstö

## Vakituinen henkilöstö:

Kuukausi	HVA hallinto	Terveys- ja sairaanhoitopalvelut	Perhe- ja Sosiaalipalvelut	Ikäihmisten palvelut	Pelastus-toimi	Hallinto- ja strategiapalvelut	Hankkeet	Yhteensä
tammikuu	18	2 979	1 252	1 889	925	1 450	11	8 508
helmikuu	18	2 981	1 248	1 886	927	1 446	12	8 498
maaliskuu	18	2 977	1 249	1 884	928	1 444	20	8 488
huhtikuu	19	2 975	1 257	1 880	929	1 430	28	8 492

# Hyvinvointialueen henkilöstö

## Määräaikainen henkilöstö:

Kuukausi	HVA hallinto	Terveys- ja sairaanhoito-palvelut	Perhe- ja Sosiaali-palvelut	Ikäihmis-ten palvelut	Pelastus-toimi	Hallinto- ja strategiapalvelut	Hankkeet	Yhteensä
tammikuu	1	1 060	451	702	28	438	25	2 681
helmikuu	1	1 010	458	705	26	459	24	2 661
maaliskuu	1	1 074	470	782	26	482	25	2 824
huhtikuu	1	1 053	484	783	28	480	32	2 837

# Hoitoon pääsy ja odotusajat



# Hoitoon pääsy ja odotusajat

---

Hoitoon pääsyn tiedot päivittyvät kerran kuukaudessa Terveyden ja hyvinvointilaitoksen (THL) ylläpitämään järjestelmään.

Tiedot voi tarkistaa alla olevista linkeistä:

- [Perusterveydenhuollon hoitoon pääsyn 14 vuorokauden enimmäisajan toteutuminen](#) / kaikki ammattiryhmät
- [Hoitoon pääsyn enimmäisajan toteutuminen suun terveydenhuollossa](#)
- [Hoitoon pääsy erikoissairaanhoidossa](#) (hyvaep.fi)

# Määräaikojen ja mitoitusten valvonta





# Määräaikojen ja mitoitusten valvonta

---

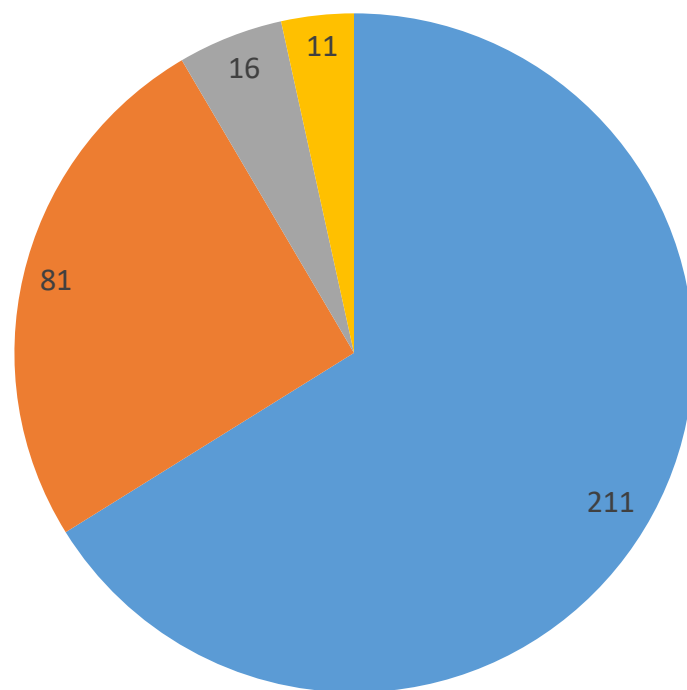
Terveyden- ja hyvinvoinnin laitos (THL) kerää säännöllisesti (yleensä kaksi kertaa vuodessa, keväällä ja syksyllä) määräaika- ja mitoitustietoja eri hyvinvointialueiden sosiaali- ja terveyspalveluista.

Tiedot julkaistaan aihealueittain hyvinvointialue- ja kuntakohtaisina raportteina THL:n nettisivuilla: [Tilastot aiheittain](#).

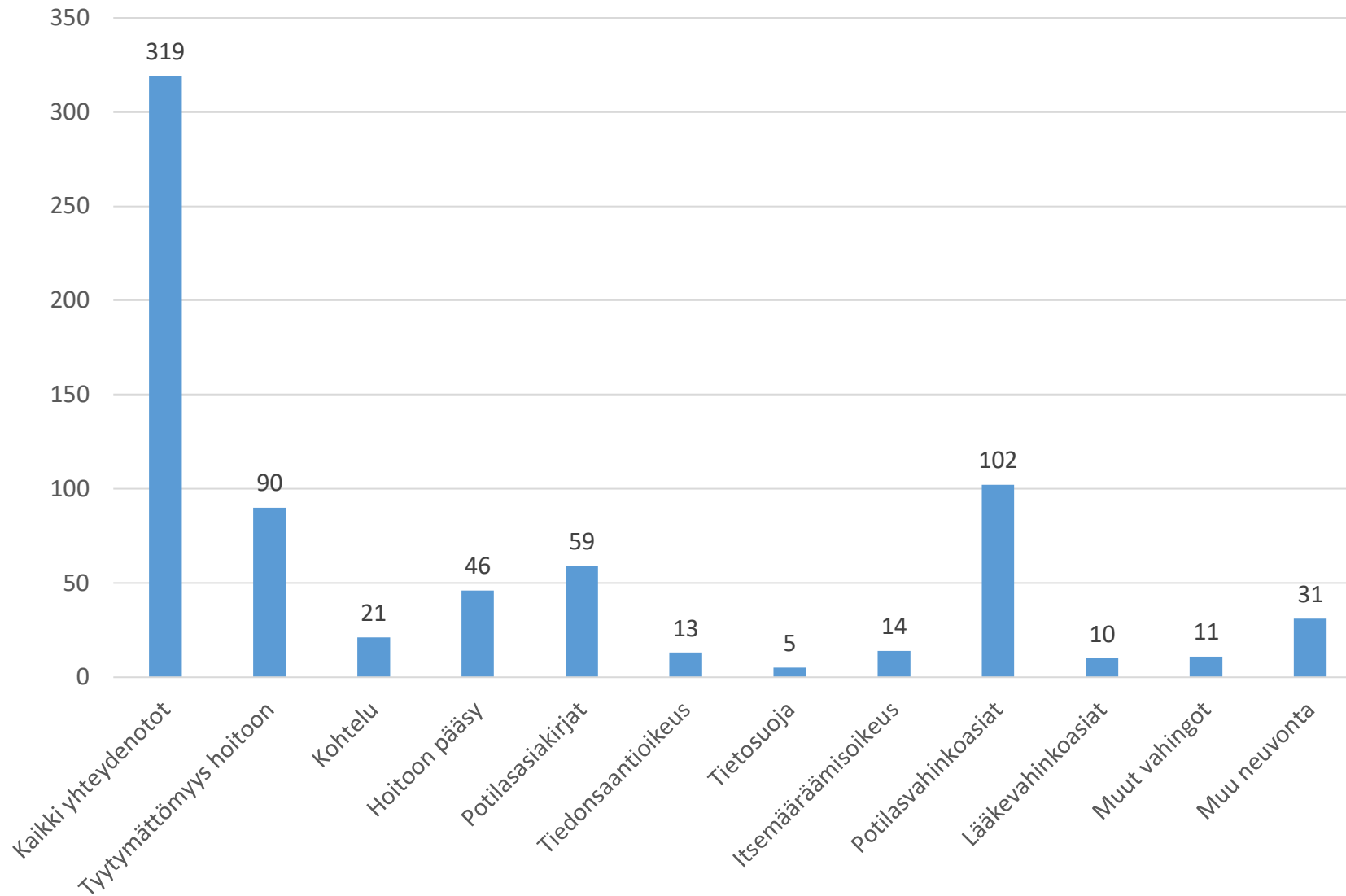
# **Asiakkaan ja potilaan oikeudet**



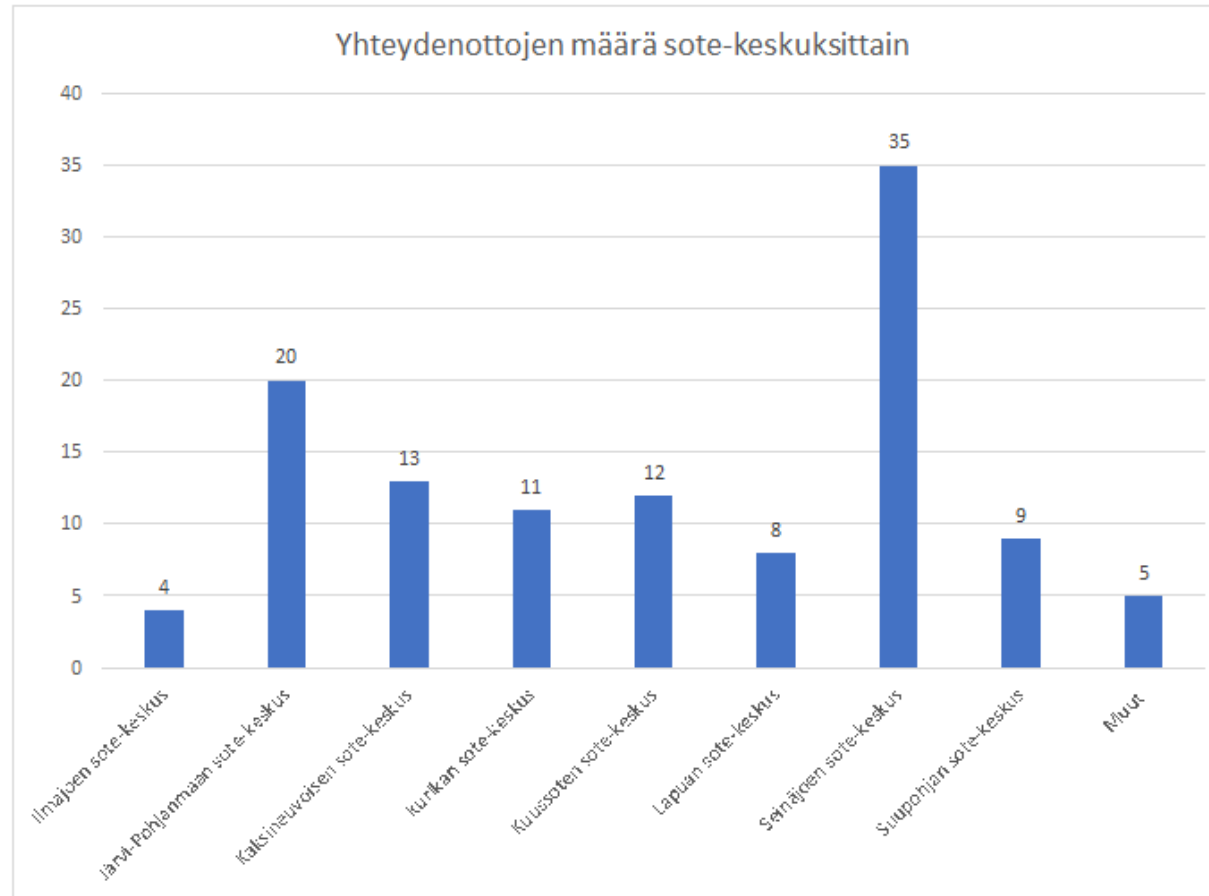
# Potilasasiavastaaville tulleet yhteydenotot



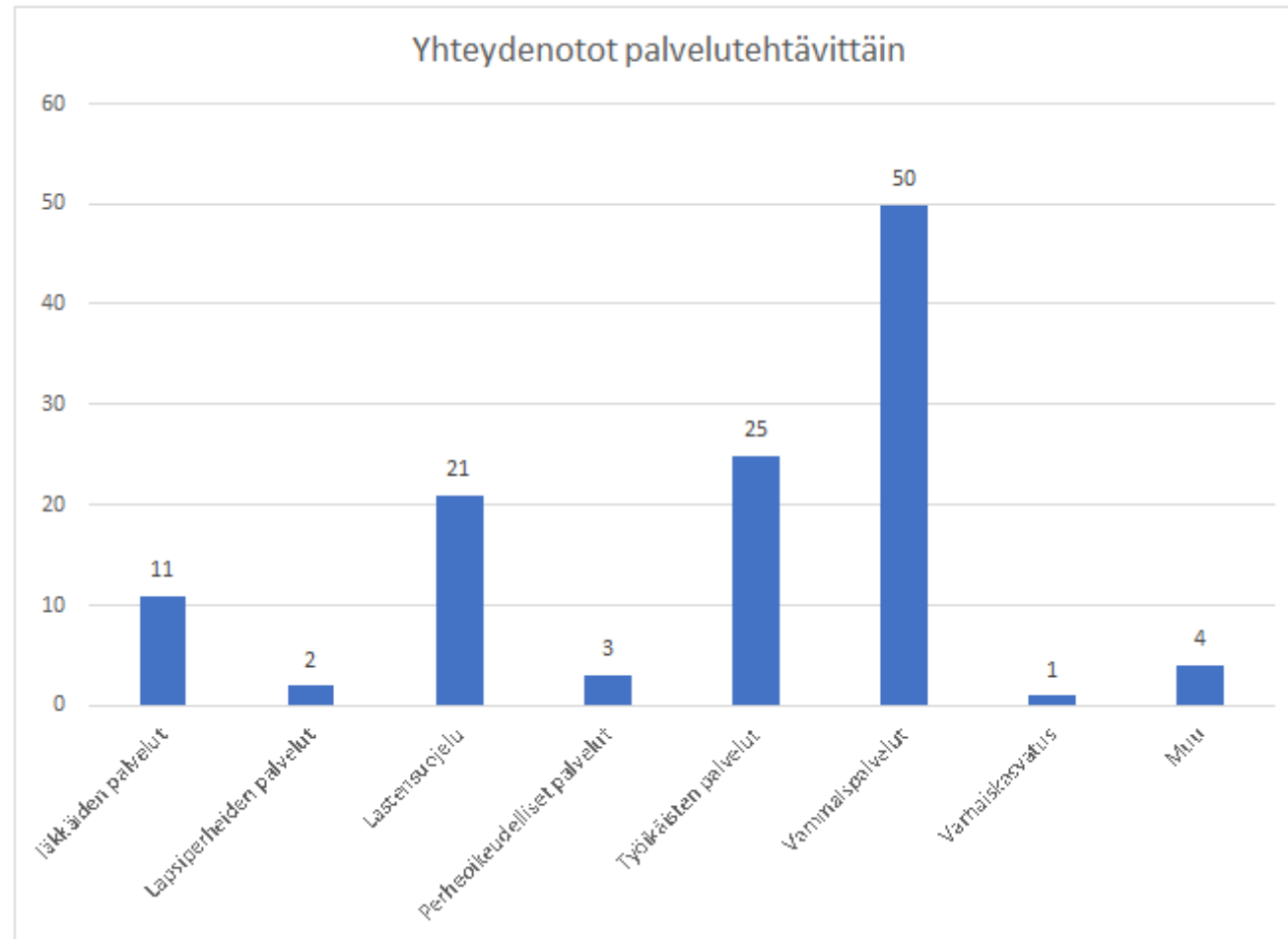
■ TeSa-palvelut ■ Lähihoitopalvelut ■ Yksityiset palvelut ■ Muut palvelut



# Sosiaaliasiavastaavalle tulleet yhteydenotot



# Yhteydenotot palvelutehtävittäin



# **Muistutukset sosiaali- ja terveydenhuollossa**



# Muistutukset

Pth + esh

muistutukset

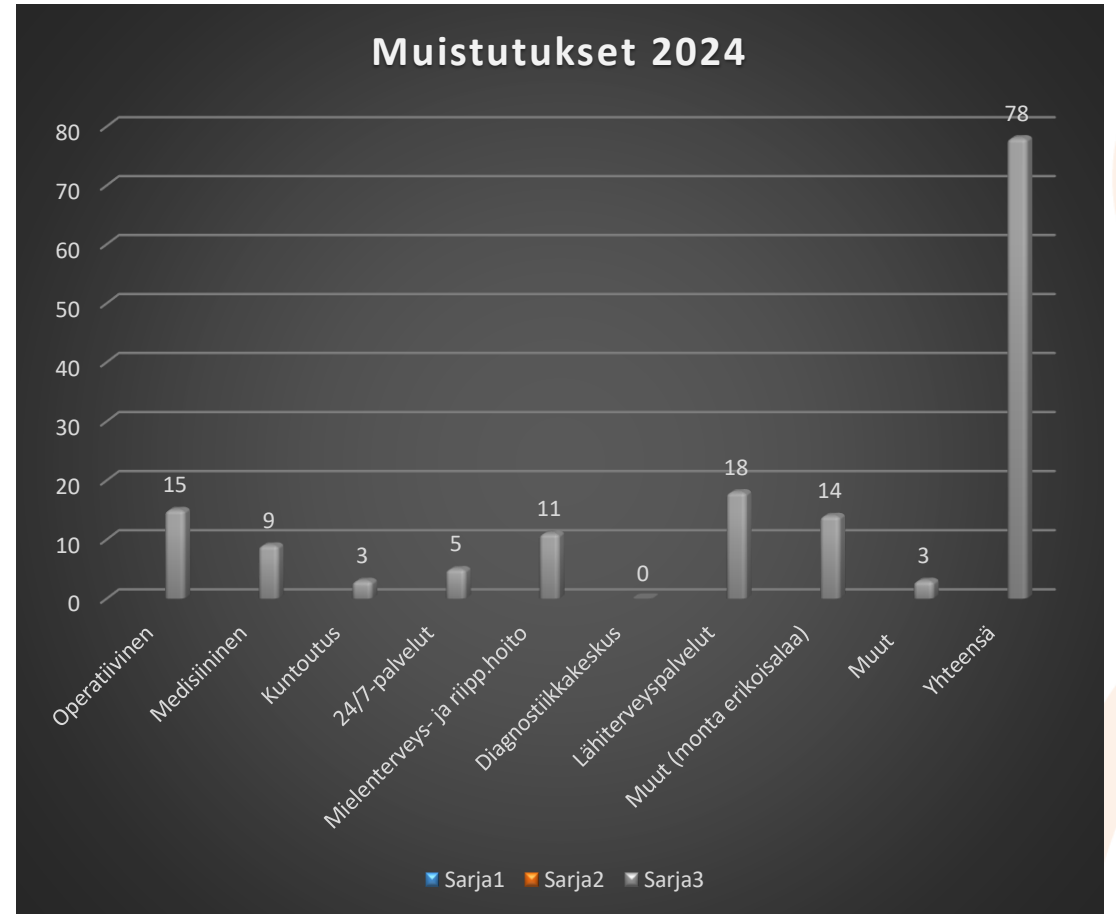
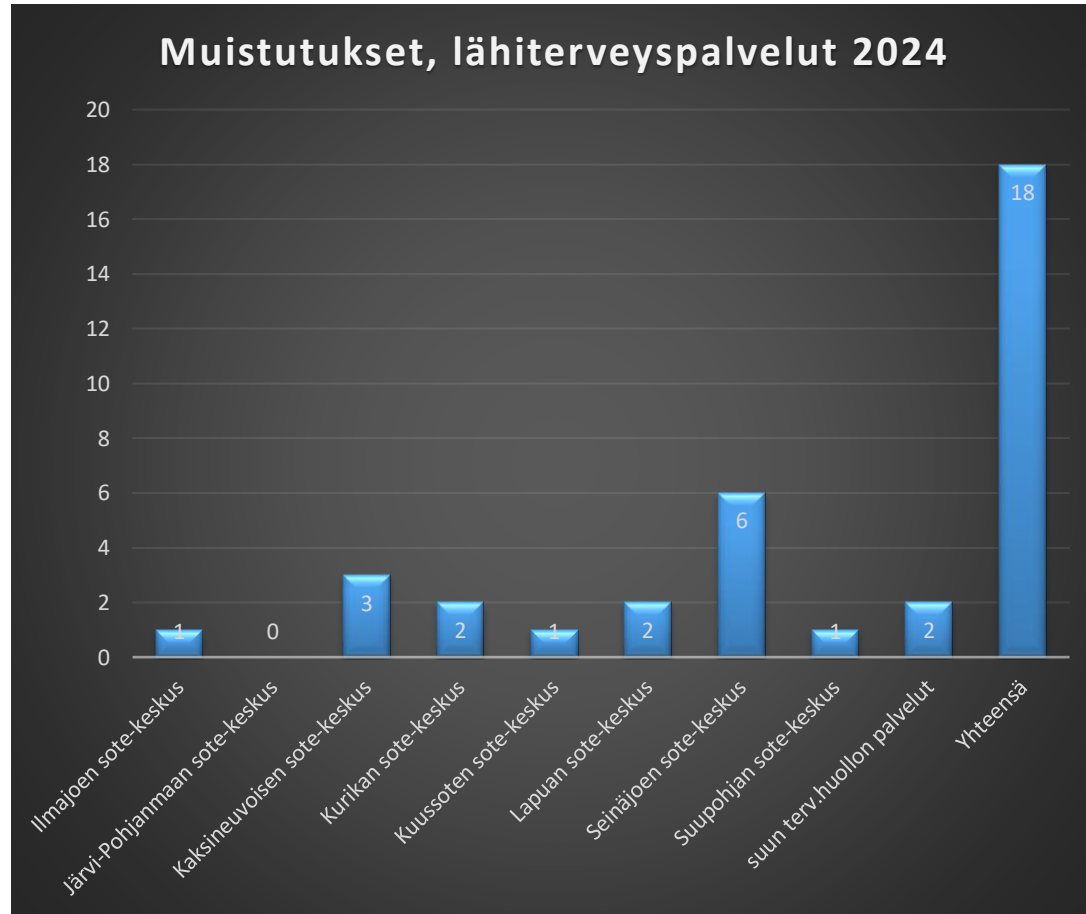
ajalta 1.1.-30.4.2024

---

Operatiivinen		15
Medisiininen		9
Kuntoutus		3
24/7-palvelut		5
Mielenterveys- ja riipp.hoito		11
Diagnostiikkakeskus		0
Lähterveyspalvelut		18
Muut (monta erikoisalaa)		14
Muut		3
Yhteensä		78



# Muistutukset



# Muistutukset

---

Muistutusten määrä  
sosiaalipalveluissa  
ajalla 1.1.-30.4.2024:

Palvelualue	Muistutukset
Lapsiperheiden sosiaalityö, lastensuojelu ja lapsiperheiden palvelut	14
Perheoikeudelliset palvelut	9
Vammaispalvelut	8
Ikäihmisten palvelut	6
Työikäisten palvelut	3
Muut	0
<b>Yhteensä</b>	<b>40</b>

# **Sote-palveluiden valvonta**



# Valvonnan toteutuminen

Valvonta 1.1.-30.4.2024	Suunnitelmalliset valvontakäynnit	Jatkokäynti	Reaktiivinen valvontakäynti	Asiakirja- valvonta	AVI / HVA yhteisvalvonta
<b>Ikäihmisten palvelut:</b> ympäriyrk. palveluasuminen ympäriyrk lyhytaikaishoito kotihoito	21 12 12		1		
<b>Vammaispalvelut:</b> ympäriyrk / yhteisöllinen/ tuettu palv. asum. lyhytaikainen asuminen päiväaikainen toiminta	17 2 3	9			2
<b>Työikäisten palvelut:</b> ympäriyrk päihdelaitoskuntoutus ympäriyrvuorokautinen palveluasuminen yhteisöllinen asuminen kuntouttava työtoiminta	1 2 3 9			1	
<b>Lastensuojelu</b>	12				
<b>Terveydenhuolto:</b> ympäriyrk palvelut (ml. päivystys, ensihoito + ensihoidon tilat), vastaanottopalvelut, miepä-pkl, kotisairaalat	38				

# Valvonnan toteutuminen

Epäkohtailmoitukset: palvelualue	määrä	asia
Ikäihmisten palvelut	15	Henkilömitoitus, asiakkaan saama hoito, toimintakäytännöt yksiköissä, valokuvaaminen
Vammaispalvelut	2	Asiakkaan kohtelu, asiakasturvallisuus, henkilöstön työajan käyttö (työvuorosunnittelu)
Työikäisten palvelut	1	Asiakkaan hoito, asiakaspalautteiden käsittely ja kehittämistoimien tekeminen
Lastensuojelu	4	Tilat, toiminnalliset puutteet, toimintakäytännöt yksiköissä, rajoittaminen
Terveystenhoito	4	Tilat, toimintakäytännöt yksiköissä, infektio- ja turvallisuuden vaarantuminen

# Valvonnan toteutuminen

Yleisiä havaintoja	Kehittäminen / jatkotoimenpiteet / annettu ohjaus
Omaevalvontasuunnitelmat	Yksiköitä ohjattu omannäköisten suunnitelmien laatimiseen ja yksikössä toteutettavan konkreettisen toiminnan kuvaamiseen. Valvontakäynneillä tulee esiin hyviä käytäntöjä, jotka eivät välttämättä tule esiin omaevalvontasuunnitelmassa.
Riskienhallinta	Yksiköitä ohjattu kuvaamaan yksikössä tunnistetut konkreettiset riskit mahdollisimman kattavasti eri näkökulmista joka toimipisteestä (palveluyksiköstä) Asiakkaiden osallisuuden huomiointi heidän toimintakykynsä mukaisesti.
Turvallisuus	Yksiköitä ohjattu kameravalvonnassa noudattamaan AVI ohjauskirjettä (LSSAVI/677/2024). Ovien lukitseminen huomioiden substanssilainsäädäntö. Palo ja pelastusturvallisuusasiat huomioitava toiminnassa.
Lääkehoitosuunnitelma	Yksiköitä ohjattu päivittämään lääkehoitosuunnitelma STM:n turvallinen lääkehoito-oppaan mukaiselle pohjalle. Lääkehoitosuunnitelman tulee kuvata kattavammin yksikössä toteutettava lääkehoito. Lääkehoidon toteuttamisessa haasteita (ohjauksen tarvetta on).
Tilat	Tilojen soveltuvuus nykyiseen toimintaan ja tarpeeseen? Sisäilma-asiat, ym. Yhteistyötä tilapalvelujen kanssa tehty. Tarvetta uusiin omiin yksikköihin / tiloihin.
Sopimusvalvonta	Yhteistyö ja vuoropuhelu yksityisten palveluntuottajien ja HVA:n välillä.
Henkilöstö	Henkilöstön saatavuus (pula mm. sosiaalityöntekijöistä, sosinomeista ja sairaanhoitajista). Henkilöstön ja esihenkilöiden vaihtuvuus suurta: osaamisen arviointi ja varmistaminen tärkeää. Lähihoitajien rekisteröinti (Terhikki / Suosikki- rekistereihin rekisteröityminen edellytyksenä työn tekemiselle). Työhyvinvoinnin vahvistaminen ja työssäjaksamisen tukeminen. Henkilöstön some-käyttäytyminen uutena haasteena.
Itsemääräämisoikeuden rajoittaminen	Osaamisen vahvistamista tarvitaan, asiakkaiden perusoikeuksien toteutumisen varmistaminen (esim. lastensuojelu)
Palvelut	Nuorisopsykiatrian poliklinikan työryhmän perustaminen on mahdollistanut aidon vuoropuhelun sijaishuoltoyksiköiden ja nuorisopsykiatrian keskus. Toiminta saa kiitosta eri palveluntuottajilta.



# **Laatu, asiakas- ja potilasturvallisuus**



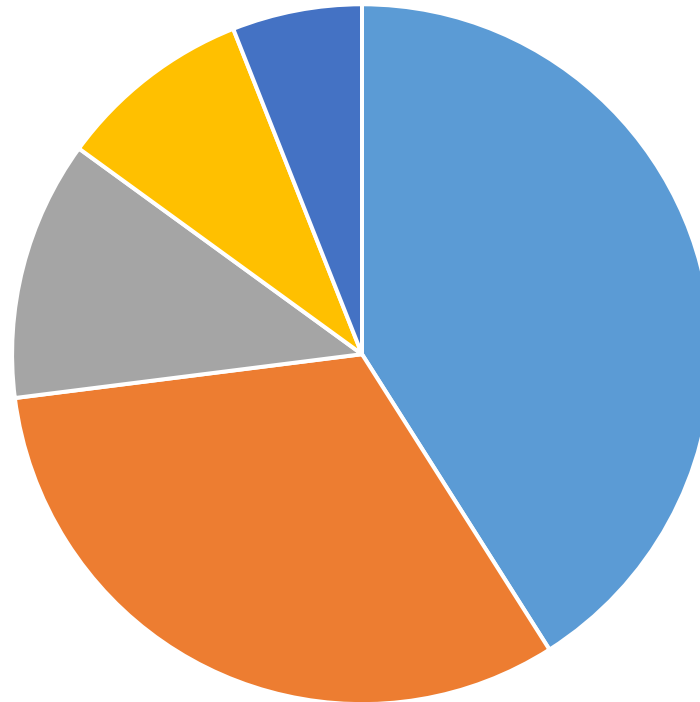
# HaiPro Haitta- ja vaaratapahtumailmoitukset

	Potilasturvallisuus-ilmoitukset (sisältää läheltä piti- ja haittapapahtumailmoitukset)	Työturvallisuus-ilmoitukset	Tietosuoja-ilmoitus	Onnistuminen
tammikuu	797	320	31	7
helmikuu	753	289	69	16
maaliskuu	819	251	30	14



# Keskeisimmät ilmoitustyypit / potilasturvallisuus

Ilmoitustyypit



■ Lääke- ja nestehoito ■ Tapaturma ■ Tiedonkulku ja hallinta ■ Väkivalta ■ Muu



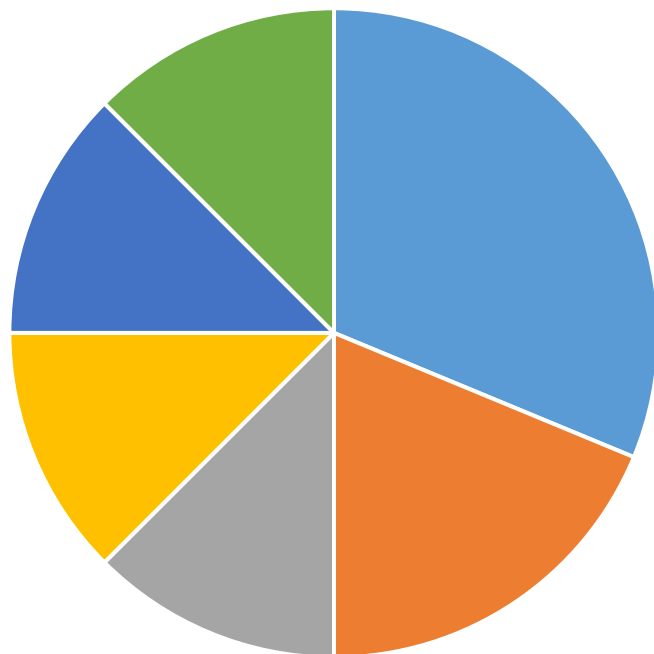
# Asiakkaiden, potilaiden ja läheisten haitta- ja vaara tapahtuma ilmoitukset

---

Kuukausi	Ilmoitusten määrä
tammikuu	9
helmikuu	13
maaliskuu	9

# Keskeisimmät ilmoitustyypit / Asiakkaiden, potilaiden ja läheisten ilmoitukset

Ilmoitustyypit



■ Tiedonkulku,-hallinta

■ Diagnoosiin liittyvä

■ Tutkimukseen liittyvä

■ Toimintaympäristöön liittyvä

■ Aseptiikkaan / hygieniaan liittyvä

■ Toimintaan liittyvä



# Hoitoon liittyvien infektioiden ehkäisy

Infektioidentorjunta tilastot:

Hoitoon liittyvät infektiot / 1000 hoitopäivää:

- veriviljelypositiiviset sepsis- infektiot
- chlostridium difficile

Influenssa rokotuskattavuus (v.2023) /vuosivertailu

		2021	2022	2023
Influenssarokotuskattavuus	Hoitajat, lääkärit ja sos. Työntekijät	73 %	74 %	76 %
Clostridium difficile infektiot (Hoitoon liittyvät infektiot)	/1000 hoitopäivää	0,25	0,53	0,48
HLI veriviljelypositiiviset infektiot (Hoitoon liittyvät infektiot)	/1000 hoitopäivää	1,4	1,4	1,1



**Kiitos!**



Etelä-Pohjanmaan  
hyvinvointialue